



ESTE XOGO COMEZA NA OFICINA DE TURISMO: aquí tes unha mesa encerado para pasar un bo intre debuxando e onde ademais podes consultar as túas dúbidas antes de saír á aventura por Ourense. Xa na rúa, repara ben: enfronte da Oficina hai un canellón, e na parede, unha bonita foto miña; a que saio ben? Atopáchela?

Se sobes un pouco verás unha gran columna de pedra no centro da rúa: ali arriba está o meu amigo o fauno, a lombos do seu inseparable moucho, reconeces ese animal? Agora repara no chan, que son todos eses nomes?

Esta praza chámase **EIRONCIÑO DOS CABALEIROS**. Nunha esquina hai unha escultura de pedra cunha cruz enriba: en Galicia hai moitas destas, chámanse cruceiros e algunhas son moi antigas. Repara no que tes diante e búscame na base, por detrás.



Chegaches á PRAZA DO FERRO! A que é bonita a fonte? Viches de onde sae a auga? Busca a cunca central... Ali están catro leóns, curmáns afastados meus... Encántalles a auga!

RÚA LEPANTO. Busca a casa co número 10, atopaches o león? Tamén é curmán, da familia dos Sotelo, antigos donos desta mansión.



RÚA XOÁN DE AUSTRIA. Vaia porta! Por aquí éntrese a un dos edificios máis grandes e importantes de Ourense, a Catedral. Na entrada teño varios amigos... presta moita atención!

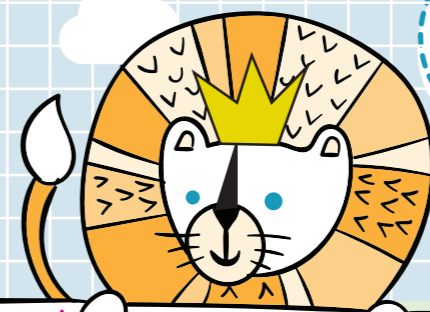
1. Desde arriba, conta dous arcos, ves o que está adornado con follas? Debaixo del hai un león agochado... É difícil de atopar!

2. A parte superior con forma de semicírculo chámase tímpano, e nela aparece un señor montado a caballo, é San Martiño. Na súa honra chámome Martiño!

3. Mira á esquerda do tímpano, sobre a columna. Aí hai un neno un pouco traveso, a ver se o atopas.

OLA! SON MARTIÑO, O LEÓN DO ESCUDO DE OURENSE

QUÉ BEN QUE VIÑESES! ASÍ PODERÁS XOGAR A PROCURARNOS A MIN E AOS MEUS AMIGOS POLA CIDADE. AQUÍ TES UN MAPA E UNHAS PISTAS PARA QUE SEXA MÁIS SINXELO. AO ATOPARNOS, MÁRCAO NO MAPA (X) E PERMANECE MOI ATENTO PARA CONTESTAR A PREGUNTA FINAL. PODERÁS ACERTALA?



DESCUBRE OURENSE
« CENTRO HISTÓRICO »
con MARTIÑO



6 PRAZA DOS SUAVES Unha praza con escaleiras! Algo agochada hai unha placa diferente ás demais cun animal parecido a un león, sabes cal é? É a mascota do grupo de música Los Suaves, que dan nome a este lugar.

7 PRAZA DO TRIGO. Por esta outra porta poderás entrar á Catedral de Ourense. Ademais, é impresionante! Nun dos seus arcos hai un león, pero non é o único desta praza. Repara nos demais edificios e procura-me nas fiestras.

8 IGREXA DE SANTA MARÍA NAI. Na parte superior desta igrexa atoparás un gran león, velo? E ao final das escaleiras, outro edificio con varios escudos, o Museo Arqueolóxico de Ourense. Atopa os meus amigos, un cervo e dous lobos... Encántanos xogar xuntos cando ninguén nos ve!

9 PRAZA MAIOR. O edificio con reloxo é o Concello, onde se deciden os asuntos da cidade. Abre ben os ollos porque aquí aparezo en moitas partes. Repara nas varandas das xanelas: ás veces verás unha torre, outras unha ponte (por que será?), e no resto... estou eu! Mesmo na fachada: sobre a porta, baixo o balcón, e no escudo grande alí enriba... Son moi popular!

Se queres saber máis dos lugares que visitaches, pídelo a un adulto que che deixe consultar este QR e lede xuntos a guía... Hai unha chea de segredos agardando ser descubertos!

Remataches? Xenial!

Entón contesta esta pregunta:

QUE LEVO CASE SEMPRE NA MAN?

Vai contarllelo aos meus amigos da Oficina de Turismo.

Se respondes correctamente, recibirás un premio ao mellor explorador ou exploradora de Ourense!

PRAZA DE ABASTOS. No seu edificio hai outro reloxo e tamén un escudo co meu retrato, a ver se o ves. Podes rematar o roteiro cheirando e degustando os saborosos produtos que están á venda: queixos, verduras, froita, pan...

AS BURGAS. Neste lugar naceu a cidade de Ourense hai moitos anos. No xardín de arriba poderás atopar algunhas pedras de antigas construcións romanas, e tamén podes bañarte na piscina. Viches a fonte? Toca a auga CON MOITO COIDADADO, está moi quente. Este é un dos lugares máis importantes da cidade, e eu non podía faltar. Búscame na parte superior.

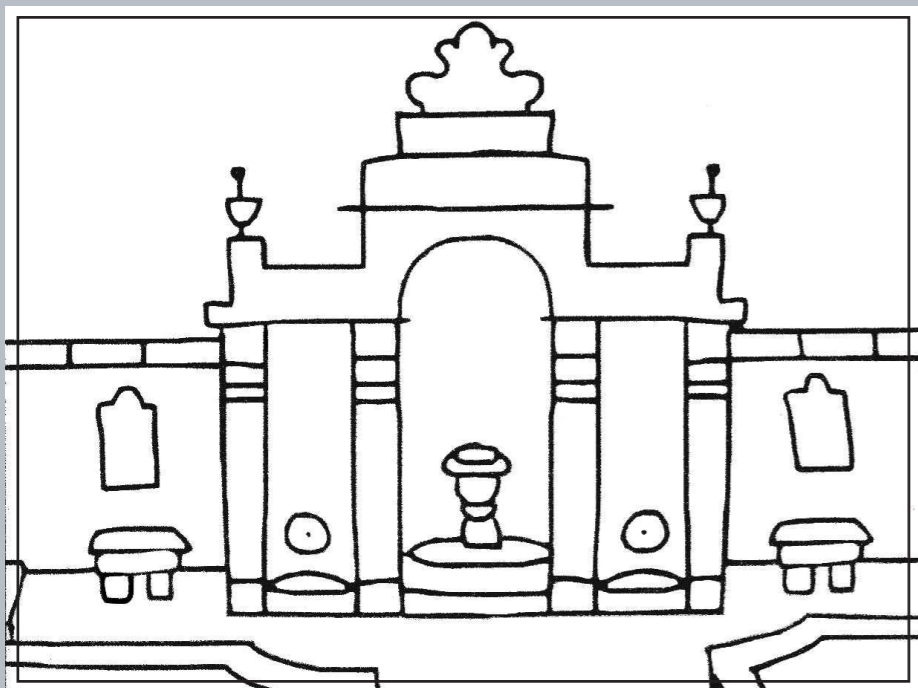
PRAZA DE SAN MARCIAL. Se tes sorte, tal vez o forno dun dos edificios estea funcionado. Guíate polo rico cheiro a pan fresco e busca o escudo, a que saio ben?

... COLORÉAME ...

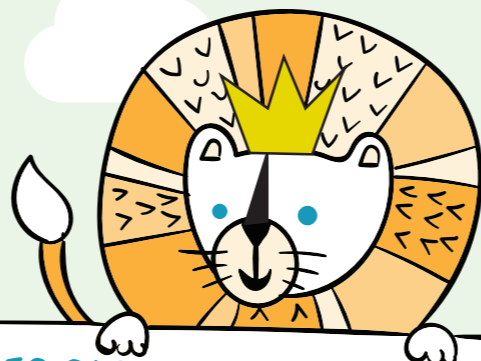
DEBÓXATE TAMÉN A TI MESMO
COMO SE FOSE UN AUTORRETRATO (OU SELFIE)



PRAZA MAIOR E O CONCELLO



AS BURGAS



QUERES SABER MÁIS SOBRE OURENSE?

Pregunta na Oficina Municipal de Turismo
Isabel A Católica, 2 (Xardíns Padre Feijóo)
988 366 064 • turismo@ourense.es

ANÓTAME

Apunta calquera dato
que che interese

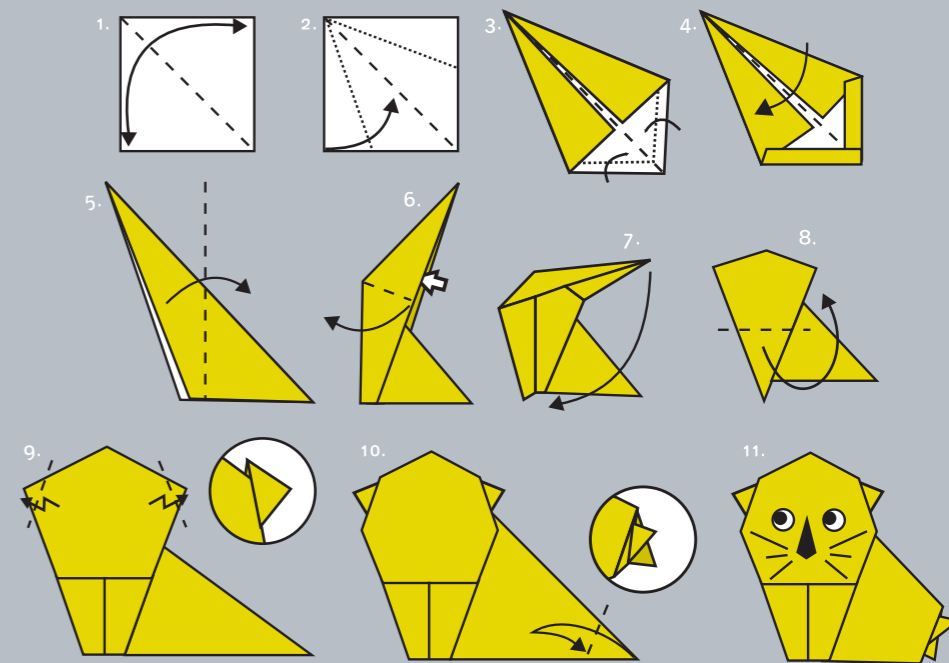
<http://www.turismodeourense.gal>

capitaltermal capitaltermal



... RECÍCLAME ...

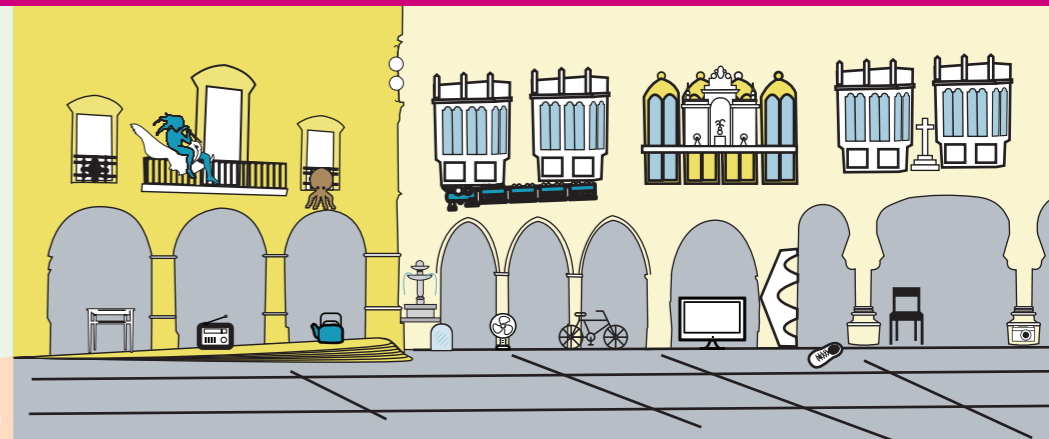
LEMBRA: SE NON QUERES GARDARME, LÉVAME
LOGO AO CONTEADOR AZUL. PERO ANTES,
SE QUERES, PODES CREAR UN CLON MEU.
AQUÍ TES AS INSTRUCIÓNS:



... ATÓPAME ...

O PRIMEIRO DOMINGO DE CADA MES REALÍZASE
UNHA FEIRA DE ANTIGÜIDADES NA PRAZA
MAIOR. AXUDA A MARTIÑO A ATOPAR UNS
RECORDOS QUE ESTÁ A BUSCAR.

1. PONTE ROMANA // 2. FAÚNO // 3. TREN TERMAS // 4. POLBO
5. CRUCEIRO // 6. AS BURGAS // 7. FONTE (PRAZA DO FERRO)



<http://ourensecapitaltermal.net>