

**1** ESTE JUEGO EMPIEZA EN LA OFICINA DE TURISMO: aquí tienes una mesa encerado para pasar un buen rato dibujando y donde además puedes consultar tus dudas antes de salir a la aventura por Ourense. Ya en la calle, fijate bien: enfrente de la Oficina hay un callejón, y en la pared, una bonita foto mía ¿a que salgo bien? ¿La has encontrado?

Si subes un poco verás una gran columna de piedra en el centro de la calle: allí arriba está mi amigo el fauno, a lomos de su inseparable búho, ¿reconoces ese animal? Ahora fijate en el suelo, ¿qué son todos esos nombres?

**2** Esta plaza se llama EIRONCIÑO DOS CABALEIROS. En una esquina hay una escultura de piedra con una cruz encima: en Galicia hay muchas de estas, se llaman cruceiros y algunas son muy antiguas. Fijate en el que tienes delante y búscame en la base, por detrás.

**3** ¡Has llegado a la PRAZA DO FERRO! ¿A que es bonita la fuente? ¿Has visto de dónde sale el agua? Busca la faza central... Allí están cuatro leones, primos lejanos míos... ¡Les encanta el agua!

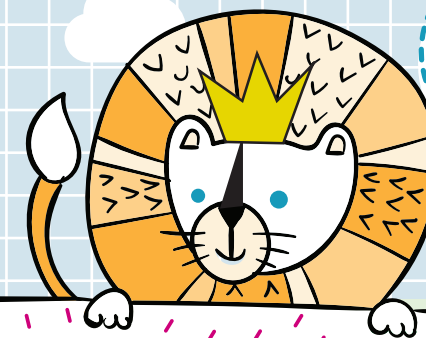
**4** RÚA LEPANTO. Busca la casa con el número 10, ¿has encontrado el león? También es primo mío, de la familia de los Sotelo, antiguos dueños de esta mansión.

**5** RÚA XÓAN DE AUSTRIA. ¡Menuda puerta! Por aquí se entra a uno de los edificios más grandes e importantes de Ourense, la Catedral. En la entrada tengo varios amigos... ¡presta mucha atención!

- Desde arriba, cuenta dos arcos, ¿ves el que está adornado con hojas? Debajo de él hay un león escondido... ¡Es difícil de encontrar!
- La parte superior con forma de semicírculo se llama tímpano, y en ella aparece un señor montado a caballo, es San Martín. ¡En su honor me llamo Martiño!
- Mira a la izquierda del tímpano, sobre la columna. Ahí hay un niño un poco travieso, a ver si lo encuentras.

**¡HOLA!**  
SOY MARTIÑO,  
EL LEÓN DEL ESCUDO  
DE OURENSE

**¡ QUÉ BIEN QUE HAYAS VENIDO!**  
ASÍ PODRÁS JUGAR A BUSCARNOS A MÍ Y  
A MIS AMIGOS POR LA CIUDAD.  
AQUÍ TIENES UN MAPA Y ALGUNAS PISTAS PARA QUE  
SEA MÁS FÁCIL. CUANDO NOS ENCUENTRES ANÓTALO  
EN EL PLANO (■) Y PERMANECE MUY ATENTO PARA  
CONTESTAR A LA PREGUNTA FINAL.  
¿PODRÁS ACERTARLA?



Si quieres saber más de los lugares que has visitado, pídele a un adulto que te deje consultar este QR y leed juntos la guía... ¡Hay montón de secretos esperando ser descubiertos!

**DESCUBRE  
OURENSE**  
« CENTRO HISTÓRICO »  
con MARTIÑO



¿Has terminado? ¡Genial!  
Entonces contesta a esta pregunta:  
**¿QUÉ LLEVO CASI SIEMPRE EN LA MANO?**  
Corre a contárselo a mis amigos y amigas de la Oficina de Turismo.

¡Si respondes correctamente recibirás un premio al mejor explorador o exploradora de Ourense!

**12** PRAZA DE ABASTOS. En su edificio hay otro reloj y también un escudo con mi retrato, a ver si lo ves. Puedes terminar la ruta oliendo y saboreando los sabrosos productos que están a la venta: quesos, verduras, fruta, pan...

**11** AS BURGAS. En este lugar nació la ciudad de Ourense hace muchos años. En el jardín de arriba podrás encontrar algunas piedras de antiguas construcciones romanas, y también puedes bañarte en la piscina. ¿Has visto la fuente? Toca el agua CON MUCHO CUIDADO, está muy caliente. Este es uno de los lugares más importantes de la ciudad, y yo no podía faltar. Búscame en la parte superior.

**10** PRAZA DE SAN MARCIAL. Si tienes suerte, quizás el horno de uno de los edificios esté funcionando. Guíate por el rico olor a pan recién hecho y busca el escudo, ¿a que salgo bien?

**6** PRAZA DOS SUAVES. ¡Una plaza con escaleras! Algo escondida hay una placa diferente a las demás con un animal parecido a un león, ¿sabes cuál es? Es la mascota del grupo de música de Los Suaves, que dan nombre a este lugar.

**7** PRAZA DO TRIGO. Por esta otra puerta podrás entrar a la Catedral de Ourense. Además, ¡es impresionante! En uno de sus arcos hay un león, pero no es el único de esta plaza. Fijate en los demás edificios y búscame en las ventanas.

**8** IGLESIA DE SANTA MARÍA NAI. En la parte superior de esta iglesia encontrarás un gran león, ¿lo ves? Y al final de las escaleras, otro edificio con varios escudos, el Museo Arqueológico de Ourense. Encuentra a mis amigos, un ciervo y dos lobos... ¡Nos encanta jugar juntos cuando nadie nos ve!

**9** PRAZA MAIOR. El edificio con reloj es el Ayuntamiento, donde se deciden los asuntos de la ciudad. Abre bien los ojos porque aquí aparezo en muchas partes. Fijate en las barandillas de las ventanas: a veces verás una torre, otras un puente (¿por qué será?), y en el resto... ¡estoy yo! Incluso en la fachada: sobre la puerta, bajo el balcón, y en el escudo grande allá arriba... ¡Soy muy popular!

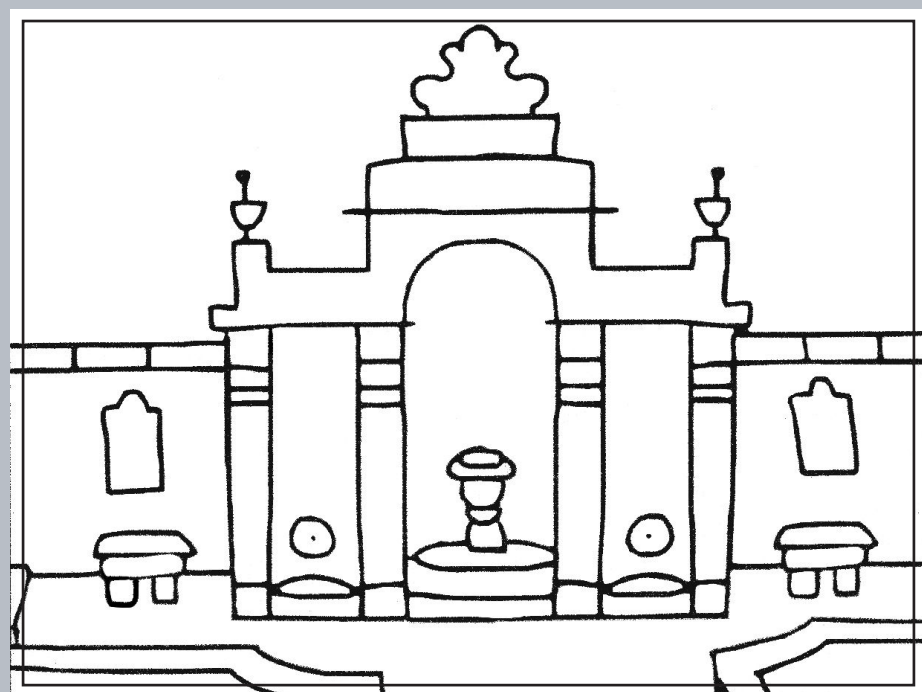


## ... COLOREÁME ...

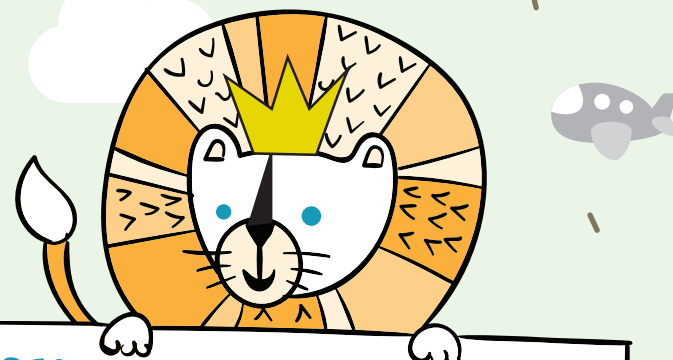
DIBÚJATE TAMBIÉN A TI MISMO  
COMO SI FUESE UN AUTORRETRATO (O SELFIE)



PRAZA MAIOR Y EL AYUNTAMIENTO



AS BURGAS

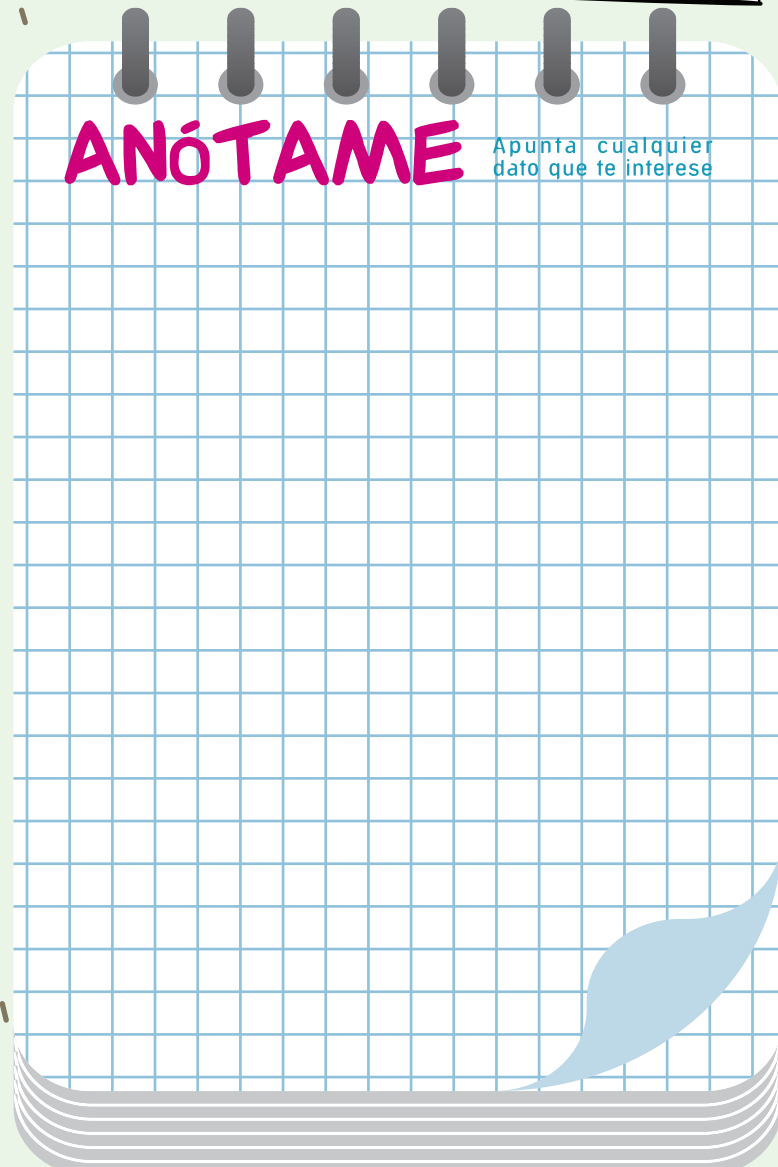


### ¿QUIERES SABER MÁS SOBRE OURENSE?

Pregunta en la Oficina Municipal de Turismo  
Isabel La Católica, 2 (Jardines Padre Feijóo)  
988 366 064 • turismo@ourense.es

## ANÓTAME

Apunta cualquier dato que te interese



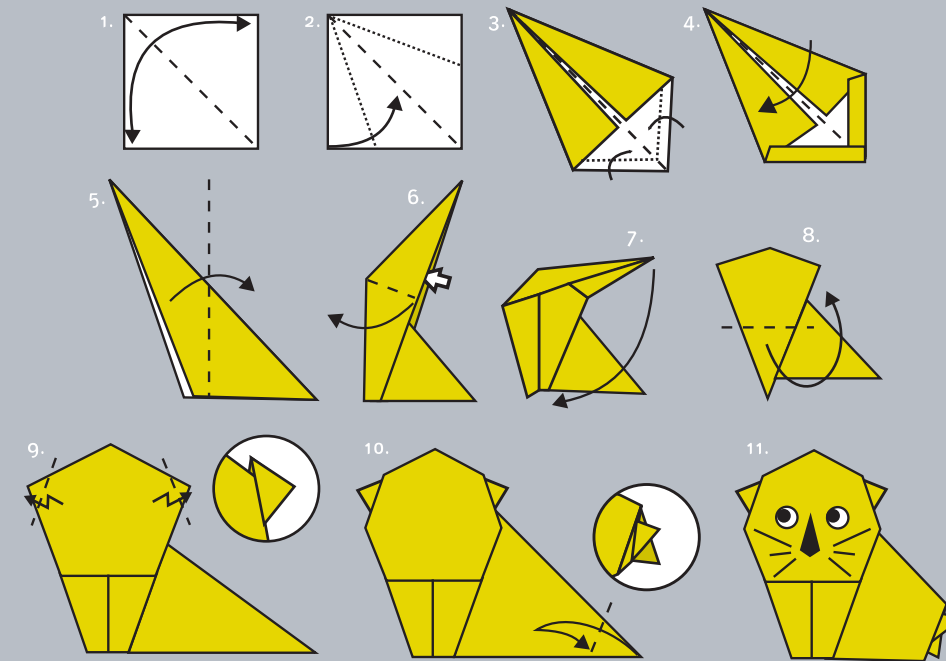
<http://www.turismodeourense.gal>

capitaltermal capitaltermal



## ... RECÍCLAME ...

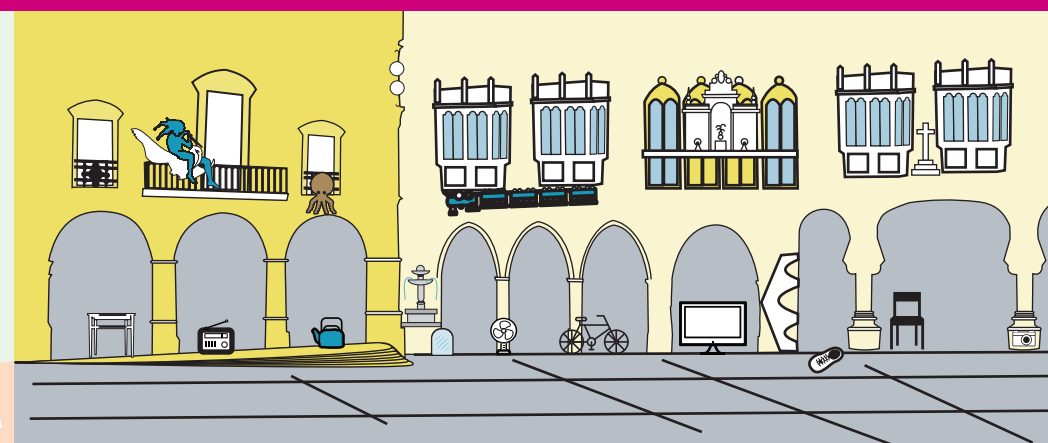
RECUERDA: SI NO QUIERES GUARDARME, LUEGO LLÉVAME AL CONTENEDOR AZUL. PERO ANTES, SI QUIERES, PUEDES CREAR UN CLON MÍO. AQUÍ TIENES LAS INSTRUCCIONES:



## ... BÚSCAME ...

EL PRIMER DOMINGO DE CADA MES SE REALIZA UNA FERIA DE ANTIGÜEDADES EN LA PRAZA MAIOR. AYUDA A MARTIÑO A ENCONTRAR UNOS RECUERDOS QUE ESTÁ BUSCANDO.

1. PUENTE ROMANO // 2. FAUNO // 3. TREN TERMAS // 4. PULPO  
5. CRUCEIRO // 6. AS BURGAS // 7. FUENTE (PRAZA DO FERRO)



<http://cuidasomartini.net>